

Zasady zachowania w świetlicy:

Dbamy o bezpieczeństwo i zdrowie - informujemy nauczyciela o złym samopoczuciu i innych sprawach, które są dla nas problemem, bądź zagrożeniem, nie wychodzimy z sali bez wyraźnej zgody nauczyciela.



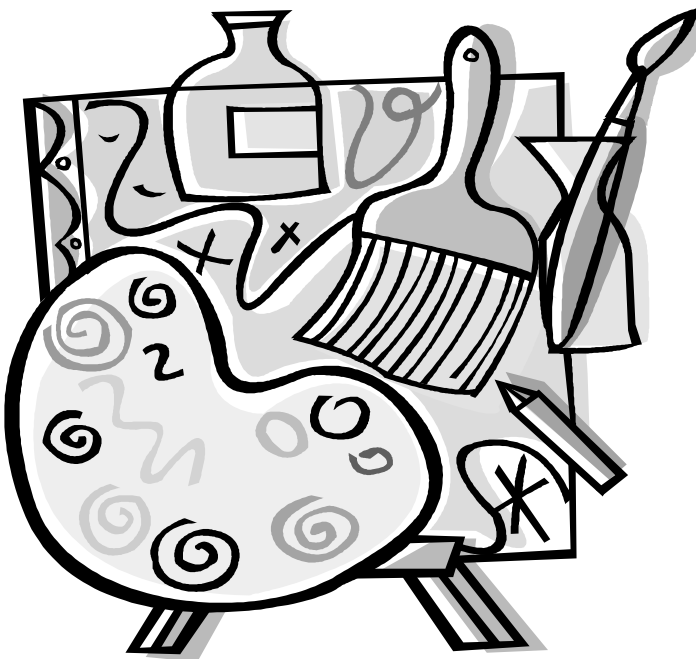
Odnosimy się do siebie z szacunkiem- jesteście dla siebie mili, koleżeńscy, pomocni, używamy ładnych słów oraz zwrotów grzecznościowych, zgłaszamy się do odpowiedzi i nie przerywamy innym.



Słuchamy poleceń nauczyciela, zawsze pytamy, gdy chcemy wyjść ze sali.



Aktywnie uczestniczymy w zajęciach zorganizowanych.



Dbamy o porządek- sprzątamy po sobie zabawki, przybory, gry itp., których już nie używamy.



1	2	3	4	5
---	---	---	---	---